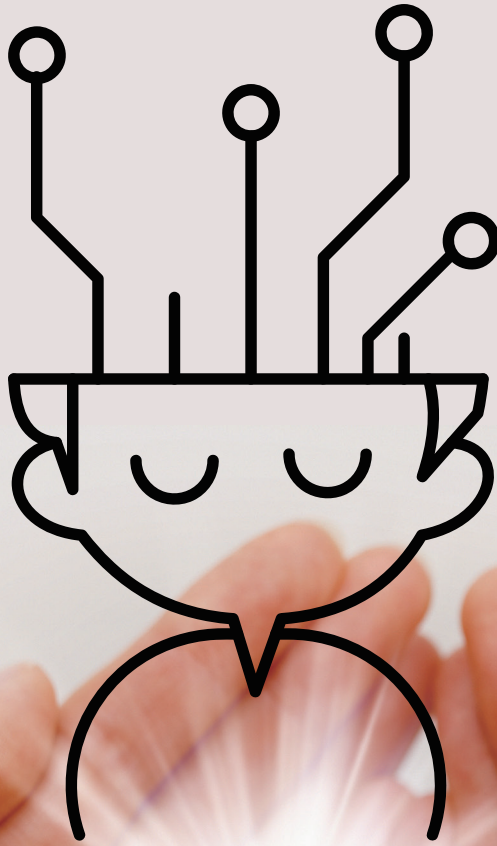


CIP デザインセミナー

# デザイナーとAIの協奏曲

～ AI普及によって試されるデザイナーの創造力 ～



AI にとって人 にないもの  
人 にとって AI にないもの  
を あぶり出し  
デザイナーの価値をあらためて考えます

講師

新堂博之

SENSUOUS 代表  
CIP 正会員



CHUBU INTERIOR PLANNERS ASSOCIATION

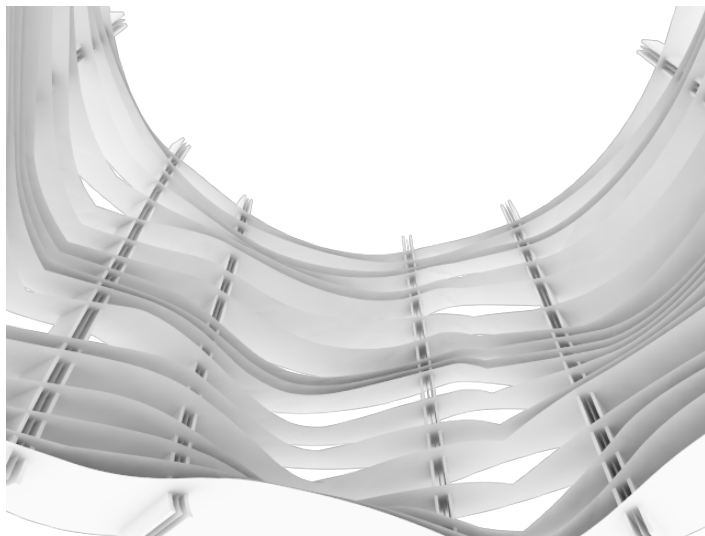
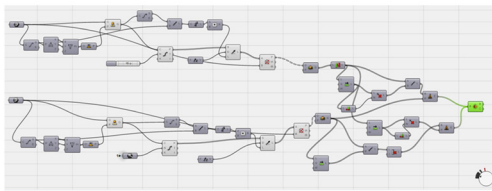
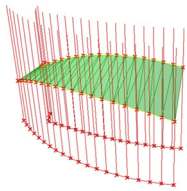
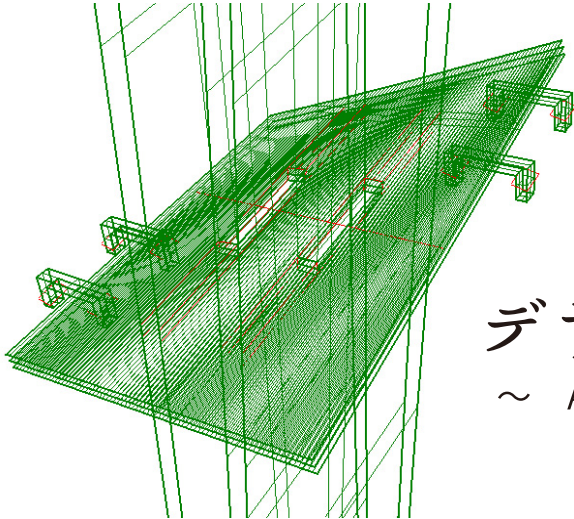
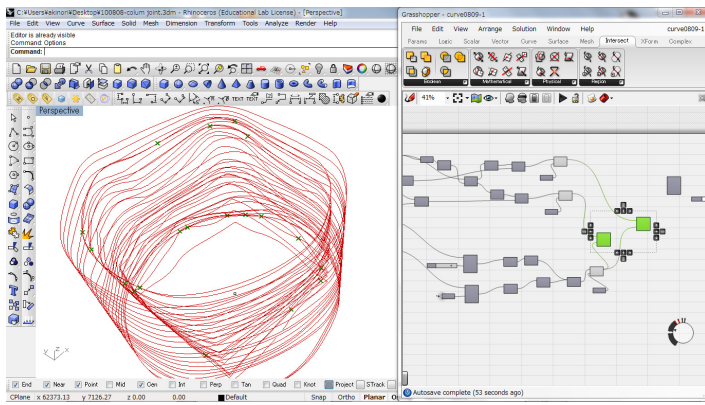
2020 1.31 金

18:30-20:30 (受付18:00～)

名古屋市市民活動推進センター集会室

460-0008 名古屋市中区栄 3-18-1 ナディアパーク・デザインセンタービル 6F  
tel.052-228-8039 <http://www.n-vnpo.city.nagoya.jp/>

参加費 / 学生 無料 / 会員 500円 / 一般1000円



# 新堂博之

Shindo Hiroyuki

建築家・コンピューショナルデザイナー



愛知県立一宮高校 1999 - 2002

東京大学建築学科 2002 - 2006

東京大学大学院工学系研究科 2009 - 2012

学部時代に、建材の色やテクスチャなどの視覚刺激が心理に及ぼす影響を研究してから人間工学的空間づくりに興味を持つ。

安藤忠雄のもと建築実務の基本を学び再び大学院に入学。土とセメントのハイブリッド材料壁の調湿性能を研究し、コロンビア大学との共同ワークショップにてデジタルファブリケーション技術に出会う。以降材料性能と形態デザインの関係性をテーマに様々な作品をつくっている。  
センシャス代表

## デザイナーと AI の協奏曲

～ AI 普及によって試されるデザイナーの創造力 ～

前半は、コンピューショナルデザインの可能性として、パラメトリックデザイン・BIMやVRなどの技術の実例を紹介しながら、アイデア出し～プレゼンテーション作成までの活用方法をお伝えします。後半は、AI・IoTの可能性として、様々な企業の現在の活用事例を紹介しながら、AIにできることと、苦手なことをあぶり出します。今後の可能性としてデザインにおけるAI活用方法のアイデアをお話し、AI時代におけるデザイナーの価値を問います。

2020 **1.31** 金  
**CIP** 18:30-20:30 (受付18:00～)  
CHUBU INTERIOR PLANNERS ASSOCIATION

名古屋市市民活動推進センター集会室

460-0008 名古屋市中区栄 3-18-1 ナディアパーク・デザインセンタービル 6F  
 tel.052-228-8039 <http://www.n-vnpo.city.nagoya.jp/>

参加費 / 学生 無料 / 会員 500円 / 一般 1000円

主催：中部インテリアプランナー協会 (CIP) (黒河・刀根川)

2020/1/31

CIPデザインセミナーに

**参加します**

[cip@chubu-ip.com](mailto:cip@chubu-ip.com)

fax.052-253-8554 (受付専用)

お申込み受付締切 / 2020年1月20日

お名前

所属

〒

tel.

mobile

E-mail

@